

#VivezOccitanie

liO x

paulette

Partez à vélo le long du Canal du Midi,
revenez en train



Service financé par
la Région Occitanie



Les transports de Ma Région

Tous les détails de l'offre sur
lio-occitanie.fr



La Région Occitanie, SNCF Voyageurs et leur partenaire Paulette proposent une offre Train + location de vélo combinée pour découvrir le Canal du Midi.

Le tarif comprend la location de vélo au départ de Toulouse et à destination de Carcassonne ou de Sète, le casque, l'antivol, le kit de réparation, les sacoches arrières ainsi que le retour en train liO et le rapatriement du vélo.

Choisissez le séjour qui vous convient !

Offre 2 jours de Toulouse à Carcassonne



Date

Du 1^{er} mai au
30 octobre



Départ

Toulouse à l'agence
partenaire Paulette



Arrivée

Gare de Carcassonne
direction Toulouse (le
lendemain de l'aller) à bord
du Train liO de votre choix.



Tarifs

66€ en vélo classique
89€ en vélo électrique

Suggestion de parcours

Jour 1 🚲 3h20 | 62km
Toulouse → Castelnaudary



CASTELNAUDARY



TOULOUSE



Retour à Toulouse
en train liO

Jour 2 🚲 2h30 | 40km
Castelnaudary → Carcassonne



CARCASSONNE

Offre 5 jours de Toulouse à Sète



Date

Du 1^{er} mai au
30 octobre



Départ

Toulouse à l'agence
partenaire Paulette



Arrivée

Gare de Sète direction
Toulouse à bord du Train liO
de votre choix.

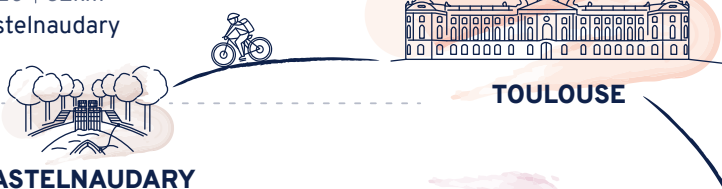


Tarifs

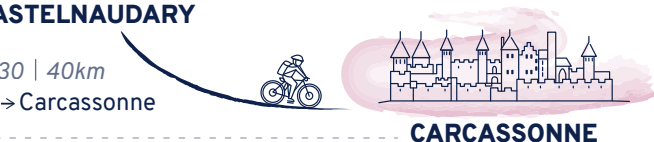
129€ en vélo classique
178€ en vélo électrique

Suggestion de parcours

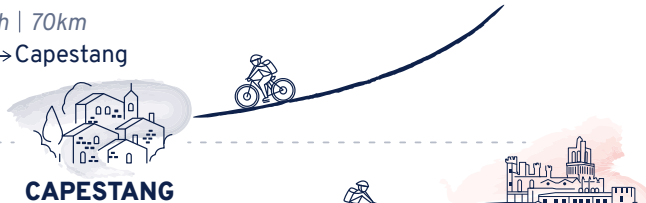
Jour 1 🚲 3h20 | 62km
Toulouse → Castelnaudary



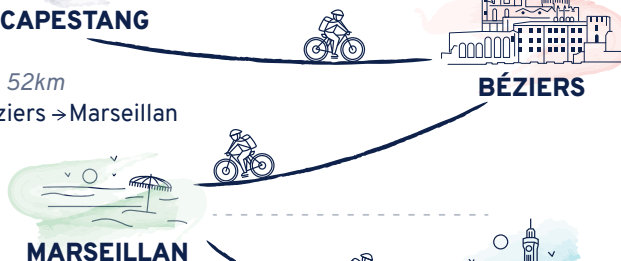
Jour 2 🚲 2h30 | 40km
Castelnaudary → Carcassonne



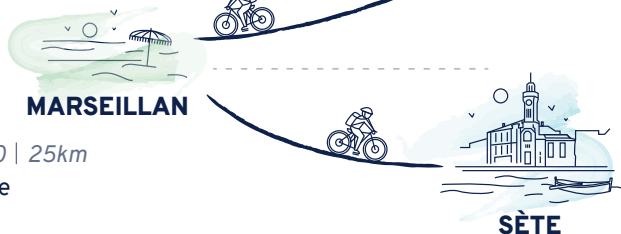
Jour 3 🚲 4h | 70km
Carcassonne → Capestang



Jour 4 🚲 3h | 52km
Capestang → Béziers → Marseillan



Jour 5 🚲 1h30 | 25km
Marseillan → Sète



Retour à Toulouse
en train liO

Réservations sur
le site liO Train



trainlio.sncf.com



Organisez votre séjour sur le Canal du Midi



Trouvez un hébergement (hôtel, gîte, camping, chambre d'hôtes...) et des restaurants le long du Canal du Midi.



Pour votre confort et un accueil optimal de vos vélos et bagages, privilégiez les hébergements labellisés «Accueil vélo».



[plan-canal-du-midi.com/
explorer](http://plan-canal-du-midi.com/explorer)

+ d'idées de lieux à découvrir le long du Canal du Midi ?

Renseignez-vous auprès des Offices de tourisme :

- Office de tourisme de Toulouse : www.toulouse-tourisme.com
- Office de tourisme de Carcassonne : www.tourisme-carcassonne.fr
- Aude Tourisme : www.audetourisme.com
- Archipel de Thau : www.thau-mediterranee.com

Informations et achat de
l'offre liO x Paulette sur :



trainlio.sncf.com

